

INITIATIV: HÅLLBARHET PÅ JORDEN

FÖRSLAG: PLANERINGSVERKTYG FÖR URBAN VÄRME

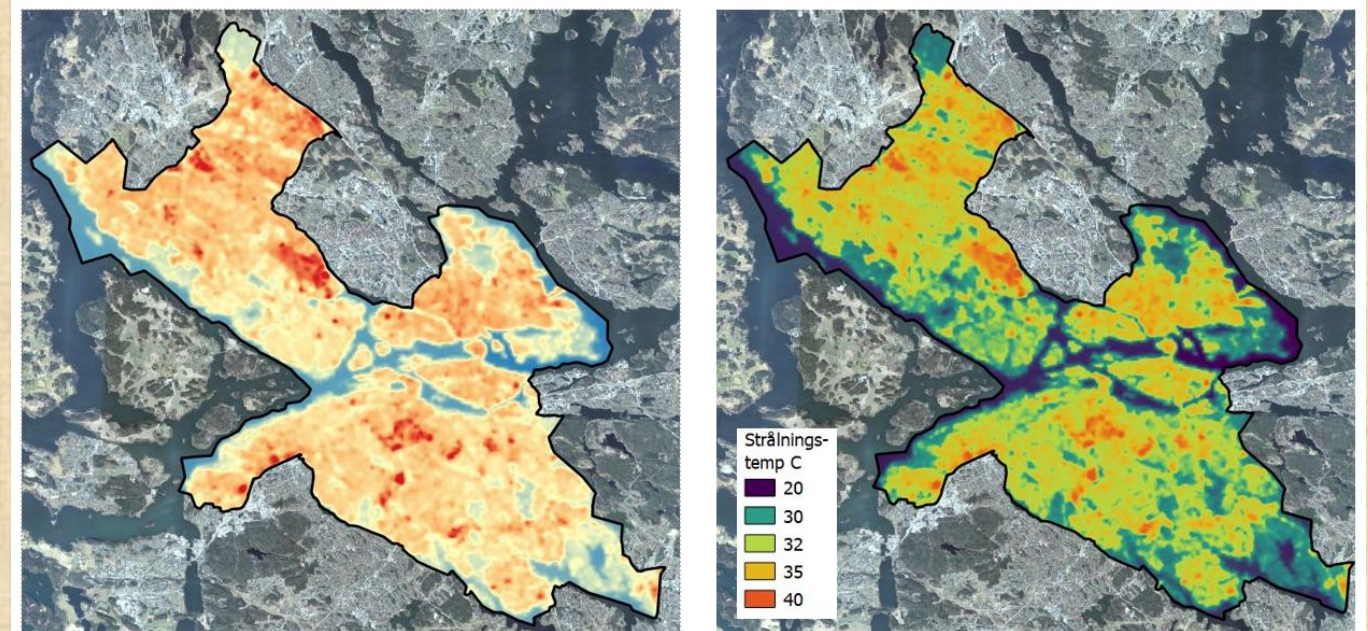
Problemställning

Det finns ett växande intresse för hur befolkningen i städer ska kunna hantera värmeböljor nu och i framtiden. Forskning pekar på att städer är extra utsatta. Detta beror bland annat på att strålningstemperatur från hårdgjorda ytor skapar så kallade urbana värmeöar i vissa stadsmiljöer, vilket är ogynnsamt ur hälsosynpunkt för personer boende eller verksamma där.

En nyligen utförd studie år Stockholms stad visar på ett tydligt samband mellan lokala värmeöar och brist på svalkande grönstruktur. Studien visade att det finns goda förutsättningar att modellera maximal yttemperatur med hjälp av information om till exempel krontäckning från träd, marktäcke och byggnadsdata. Satellitdata är en utmärkt bas för att kartlägga och övervaka förändringar i både yttemperatur och grönstruktur.

För stadsplaneringsändamål vore det av stort värde att bygga upp modeller (Statistik, AI) som kan prognosticera yttemperatur på låg geografisk nivå med hjälp av satellitdata och andra tillgängliga data. Detta skulle göra det möjligt för att bedöma hur stor effekt insatser för att minska temperaturen kan förväntas få i till exempel nybyggnads- eller ombyggnadsområden.

En annan viktig aspekt för boende och verksamma i städer är tillgång till svalkande strukturer som vatten eller skogsområden och hur stort trycket blir på dessa vid värmeböljor. Räcker dessa till vid en värmebölja? Med hjälp av dynamiska tillgänglighetsanalyser kan dessa frågor bli besvarade och skapar också förutsättningar för att kunna förstå vilka områden som kan behöva förstärkas eller bevaras.



Förslag

Vårt förslag är att skapa en plattform med planeringsverktyg för urban värme. Satellitdata för uppföljning och modeller för prognoser ingår i plattformen såväl som verktyg för dynamiska tillgänglighetsanalyser. Målet är att planerare ska kunna utvärdera och visualisera olika scenarier på ett snabbt och enkelt sätt.

Idén skulle kunna presenteras i ett forum motsvarande det som beskrivs i förslaget *"Sverige nyttjar Copernicus för Den gröna given"*

Förslagsställare

Geografiska Informationsbyrån AB

Kontaktpersoner:

Greger Lindeberg, greger.lindeberg@geografiskainformationsbyran.se, 070-5200806

Sara Wiman, sara.wiman@geografiskainformationsbyran.se, 070-5200912